



### CERTIFICADO DE CALIBRAÇÃO

N° LMC00056-06834-23-R0

#### 1 - DADOS:

FOLHA 01/02

<b>Contratante:</b>	Contemp Indústria Comércio e Serviços Ltda.		
<b>Endereço:</b>	Alameda Araguaia, 204, Santa Maria - São Caetano do Sul - SP		
<b>Interessado:</b>	Contemp Indústria Comércio e Serviços Ltda.		
<b>Instrumento:</b>	Prisma em "V"	<b>Identif. cliente:</b>	LPRM-001
<b>Marca:</b>	Mitutoyo	<b>Série:</b>	Não consta
<b>Dimensão:</b>	80x63x60	<b>Unidade:</b>	mm
<b>Local da calibração:</b>	Laboratório de Metrologia Contemp	<b>Data da calibração:</b>	27/jun/23
<b>Condições ambientais:</b>	20 ± 2°C / Máximo de 70% U.R.	<b>Data da emissão:</b>	27/jun/23
<b>Número da SS:</b>	00056-00592/2023	<b>Procedimento utilizado:</b>	PR-11.02.078
<b>Localização:</b>	Laboratório Dimensional		

#### 2 - PADRÕES UTILIZADOS:

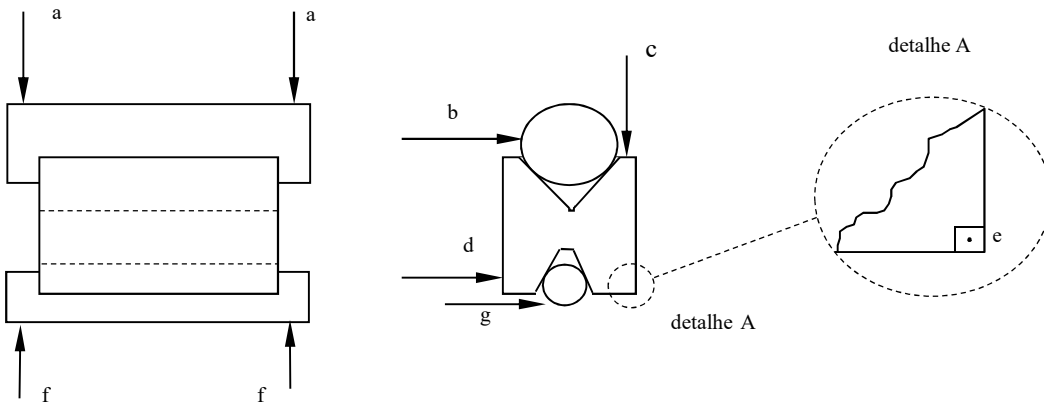
Máquina de Medição por Coordenadas Tridimensional (MMC), LTRI-002, Certificado Tridimensional (RBC) n° CCT 273/2021, válido até 09/2024.

#### 3 - PROCEDIMENTO DE MEDIÇÃO:

Foi realizado um ciclo de três medições em cada ponto indicado no croqui, sendo expressa a média dos valores encontrados. A calibração foi realizada conforme procedimento indicado.

#### 4 - CALIBRAÇÃO

##### 4.1 - CROQUI





### CERTIFICADO DE CALIBRAÇÃO

N° LMC00056-06834-23-R0

FOLHA 02/02

#### 4.2 - RESULTADOS DA MEDIÇÃO

COTA	CARACTERÍSTICA	ERRO (mm)
a	Paralelismo	0,003
b	Paralelismo	0,004
c	Paralelismo	0,003
d	Paralelismo	0,003
e	Perpendicularismo	0,003
f	Paralelismo	0,004
g	Paralelismo	0,004

#### 5 - INCERTEZA DE MEDIÇÃO

INCERTEZA DE MEDIÇÃO (mm)	FATOR DE ABRANGÊNCIA k	GRAU DE LIBERDADE EFETIVO (Veff)
0,003	2,00	infinito

#### 6 - NOTAS

a - A incerteza expandida de medição relatada é declarada como incerteza padrão de medição multiplicada pelo fator de abrangência k, o qual para uma distribuição " t " com Veff graus de liberdade efetivos correspondente a uma probabilidade de aproximadamente 95%. A incerteza padrão de medição foi determinada de acordo com a publicação EA-4/02.

b - Os resultados apresentados neste certificado referem-se exclusivamente ao instrumento calibrado não sendo extensivo a quaisquer lotes.

c - A reprodução parcial deste certificado requer aprovação prévia por escrito pela Contemp.